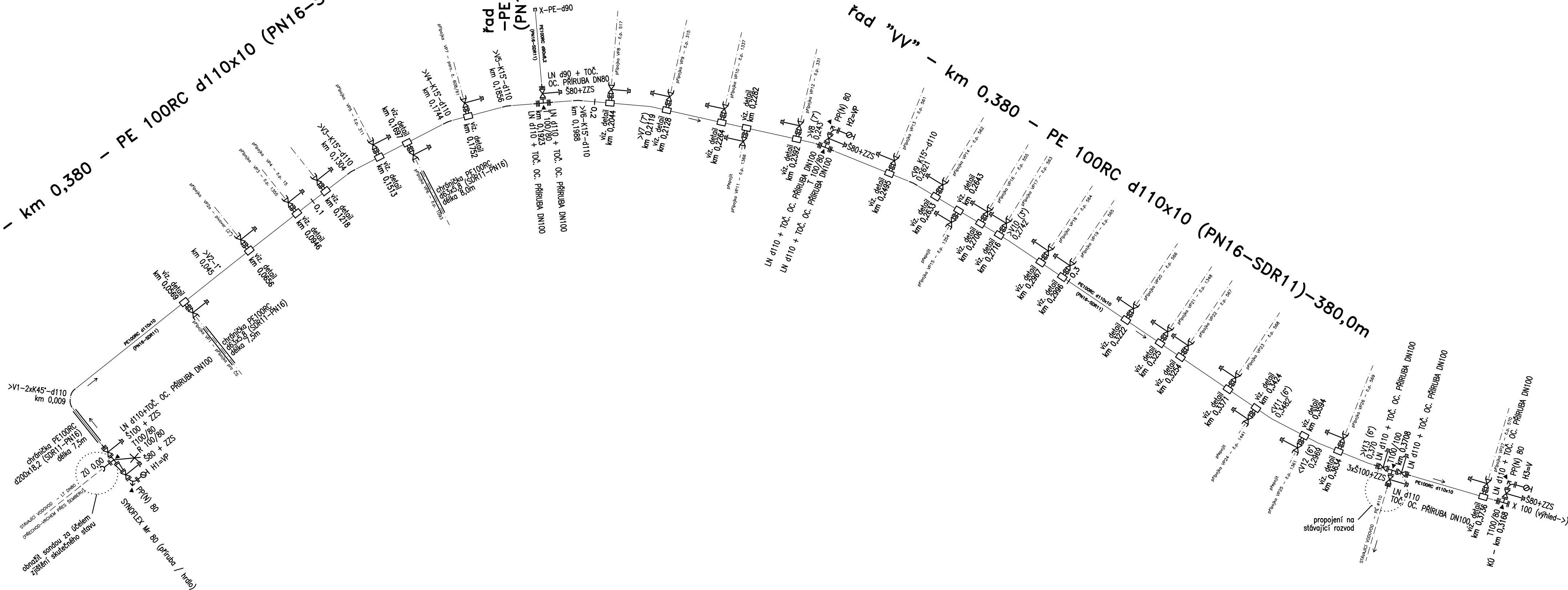
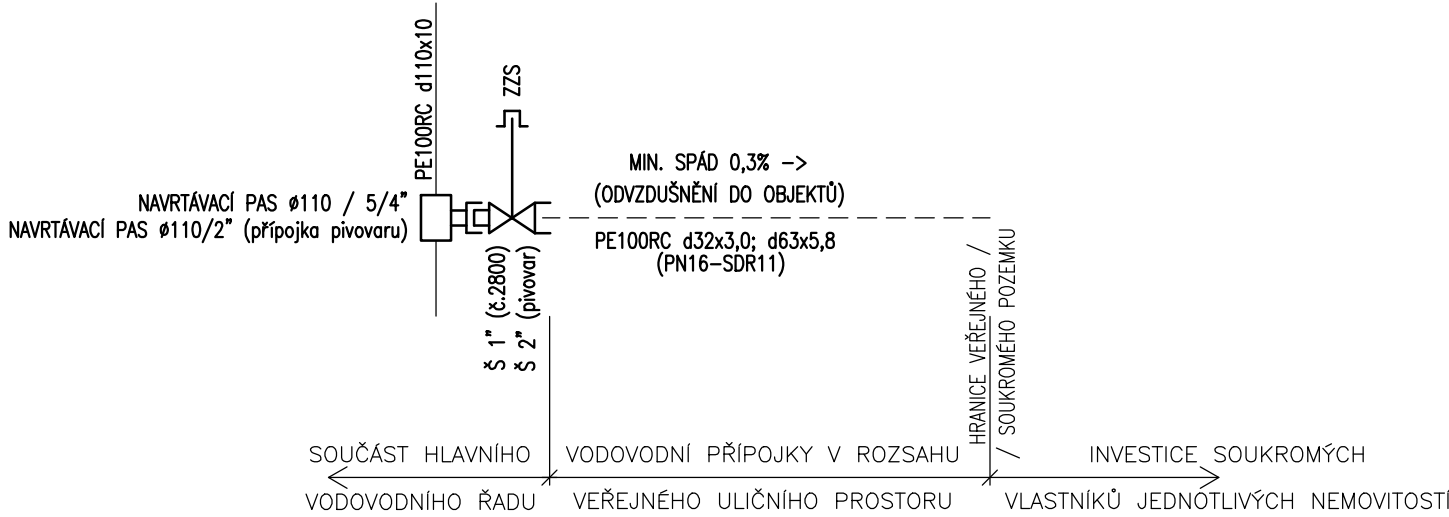


řad "VV" - km 0,380 - PE 100RC d110x10 (PN16-SDR11)-380,0m

řad "VV1"-km 0,0082  
-PE100RC-d90x8,2  
(PN16-SDR11)-8,2m



DETAIL NAPOJENÍ VODOVODNÍCH PŘÍPOJEK:



NAVRTÁNÍ VODOVODNÍCH PŘÍPOJEK Z BOKU  
UZÁVĚR – šoupátko domovní přípojky 1", 2" (č.2800), s vnějším závitem 5/4", 2" do navrtacího pasu a ISO hrdlem pro PE potrubí d32, d63  
NAVRTÁVACÍ PAS – navrtávací pas pro PE potrubí – d110 / 5/4", d110 / 2" (č.5310 na 4 šrouby, možnost navrtání pod tlakem č.3720 nástavcový uzávěr)  
ZEMNÍ ZÁKOPOVÁ SOUPRAVA – teleskopická pro domovní přípojky  
POKLAP – užití poklop samonivelizační, pro domovní přípojky (vč. podkladové desky)  
(při nutnosti napojení přípojky zhora, nutno přidat směrové koleno + příslušné tvarovky)  
POZNÁMKA:  
V RÁMCI STAVBY BUDOU PROVEDENY SONDY NA STÁVAJÍCÍCH PŘÍPOJKÁCH ZA ÚČELEM ZJIŠTĚNÍ STÁVAJÍCÍ POLOHY A SKUTEČNÉHO STAVU. PROJEKT PŘEDPOKLÁDÁ KOMPLETNÍ VÝMĚNU LEVOSTRANÝCH PŘÍPOJEK, V RÁMCI VEŘEJNÉHO ULIČNÍHO PROSTORU. PŘÍPOJKY Z PRÁVÉ STRANY JSOU NOVOSTAVBY (MIMO Č.P. 1093) A BUDE PROVEDENO POUZE JEJICH PŘEPOJENÍ NA NOVÝ ROZVOD. JEDNOTLIVÍ MAJITELÉ PROVEDOU VÝMĚNU PŘÍPOJEK V ROZSAHU PO SVÉM POZEMKU DO NEMOVITOSTI, UMÍSTĚNÍ VODOMĚRŮ ZŮSTANE DLE STÁVAJÍCÍHO STAVU.

PŘEPOJENÍ NOVÉHO POTRUBÍ NA STÁVAJÍCÍ SÍŤ, NAPOJENÍ NOVÝCH NEBO PŘEPOJENÍ STÁVAJÍCÍCH PŘÍPOJEK PROVÁDÍ NA ZÁKLADĚ OBJEDNÁVKY PROVOZOVATELE. TOTÉŽ PLATÍ I PRO MANIPULACE S ARMATURAMI NA SÍTI A ODBĚRY VODY PRO ÚČELY PROPLACHŮ, TLAKOVÝCH ZKOUŠEK ATD...  
HYDRANTY, UZÁVĚRY – BUDOU OZNAČENY – OCELOVÝ SLOUPEK + TABULKY, D51x3,2 – TRUBKA BEZEŠVÁ, NÁTĚR PRUHY 200/200, MODRÁ/BÍLÁ. MOŽNÉ UMÍSTĚNÍ TABULEK NA PLOTY (PO PŘEDCHOZÍ DOMLUVĚ S MAJITELI).  
SVAŘOVÁNÍ NA TUPO SE NEDOPORUČUJE PRO d < 63mm.

- LEGENDA:
- LT DN100 — stávající vodovod
  - PE100RC d110x10 — VODOVOD NOVÝ – PE100RC (PN16-SDR11) – d110x10, d90x8,2
  - PE100RC d32x3,0 — PŘEPOJENÍ / VÝMĚNA STÁVAJÍCÍCH PŘÍPOJEK – PE100RC (PN16-SDR11) – d32x3,0
  - — ARMATURY NA VODOVODNÍM POTRUBÍ (HYDRANTY, UZÁVĚRY, NAVRTÁVACÍ PASY – TLAKOVÁ ŘÁDA PN16)
  - — BETONOVÝ (STABILIZAČNÍ) BLOK

PROJEKT PŘEDPOKLÁDÁ POUŽITÍ SORTIMENTU OD RENOMOVANÝCH VÝROBCŮ!!!

VÝROBCE ARMATUR – NAPŘ. HAWLE, AVK VOD-KA, VAG GROUP...  
VÝROBCE POTRUBÍ – NAPŘ. PLASTIKA PIPES, PIPELIFE, WAVIN  
ELEKTROVAROVKY – NAPŘ. GEORGE-FISCHER, FRIALEN, WAVIN, NICOLL

HLAVNÍ INŽENÝR PROJEKTU : MILAN MICHÁLEK			MRprojekt s.r.o.	
ZODPOVĚDNÝ PROJEKTANT	VYPRACOVAL :	TECHNICKÁ KONTROLA :	č.p. 3, 538 63 Stradouň	
PROFESÍ : V+K			IČO: 05570786 DIČ: CZ05570786	
MILAN MICHÁLEK	ZBYNĚK ROB. DIS.	MILAN MICHÁLEK	MICHÁLEK MILAN	
			mob. 721 940 248, e-mail: michalek.milan61@seznam.cz	
			ZBYNĚK ROB. DIS.	
			mob. 775 958 004, e-mail: rob.zbynek@seznam.cz	
INVESTOR : Město Český Brod			ČÍSLO ZAKÁZKY	P 01/19
NÁZEV AKCE : Český Brod – ulice Tuchorazská			FORMÁT A4	4
VÝMĚNA VODOVODU			DRUH PROJEKTU	DPS
ČÁST : část D – D1 – Dokumentace stavebního nebo inženýrského objektu			DATUM	06.2021
OBJEKT : IO 01 – VODOVOD			MĚŘÍTKO	–
NÁZEV VÝKRESU : KLADEČSKÝ PLÁN			ČÍSLO VÝKRESU : IO 01.6	PARÉ Č.: